



MG6

Misuratore gas a pareti deformabili

DIAPHRAGM GAS METER



Visit us
meteritalia.com

 **meter**
Italia



MG6 classe G6
Direttiva 2014/32/UE (MI-002) 26/02/2014
Ente notificato PALMER n° 2213
Modulo B: Certificato di esame CE di tipo
n° IT-002-15-MI002-2213
Modulo D: Certificato CE Sistema Qualità
n° CE-139 NMI ITALIA
Rispondenti alle normative e Direttive:
- UNI CIG 7987-7988 - UNI EN 1359:2006
- OIML R137 - MID 2014/32/UE (MI-002)
26/02/2014
Adatto per metano-gpl-ed altri tipi di gas non
corrosivi.
Corpo cassa in: lamiera di acciaio zincato.

Estrema silenziosità
Emettitore d'impulsi B.F.
Predisposti per la telelettura
Disponibile con interasse attacchi entrata/
uscita (mm) 250
Elevata precisione di misura anche alle basse
portate.
Cassa protetta con vernice epossipoliestere
RAL 9002.
Minime perdite di carico.

normative

Tutti i misuratori sono costruiti in accordo alla EN1359 ed approvati per lavorare fino ad una pressione massima di 0,5 bar.
Approvazione di modello MID
n. IT-002-15-MI002-2213
I misuratori sono in accordo con le norme italiane per la sicurezza (legge 1083/71), con le norme tecniche UNI CIG 7987-7988.
Il misuratore è resistente alle alte temperature e conforme alla EN1359 per pressioni fino a 0,5 bar.

caratteristiche

- Doppio gruppo di misura
- Membrana sintetica (per un intervallo esteso di temperatura)
- Elevata stabilità di misura
- Bassa rumorosità e assorbimento di pressione
- Equipaggiato con dispositivo di antiritorno
- Equipaggiato con un magnete sull'orologeria per la possibilità di trasmissione a distanza degli impulsi generati (reed-relé)
- Unità di misura non sensibile a tampering di tipo magnetico
- I misuratori sono disponibili con varie tipologie di filettature e varie dimensioni dell'interasse tra le connessioni ingresso/uscita
- Il volume di gas consumato viene totalizzato dall'orologeria con un sistema a tamburelle.

funzionamento

La produzione di elevata qualità dei misuratori è garantita dai sistemi computerizzati di misura e calibrazione del Laboratorio Metrologico interno.
I misuratori a pareti deformabili montano membrane sintetiche che possono essere utilizzate con gas naturale, gas manifatturato, GPL, gas tecnici.
La durata della vita del misuratore è garantita dalla elevata qualità dei componenti plastici e metallici del complesso interno, dalla protezione interna ed esterna dell'involucro con vernice epossipoliestere.
La garanzia di elevata sensibilità di misura (anche con un flusso minimo di gas) è assicurata dal nostro sistema interno di misura brevettato.



regulations

All meters are built in accordance with EN 1359 Standard and approved for working up to 0,5 bar.
MID Model Approval n. IT-002-15-MI002-2213
Meters comply with Italian Law on security (1083/71)
High-Temperature-proof version complies with EN1359 for pressure up to 0,5 bar.

features

- Double metering core
- Synthetic diaphragm (for wide range of temperature)
- High measuring stability
- Low noise and low pressure loss
- Equipped with magnet (LF pulse generator-reed contact-can be added any time for remote control)
- Meters are available in several threads typologies and diameters
- Drum index counter type
- Back Run Stop
- Back Flow Protection
- Measuring Unit Magnetic Tampering Proof

operation

Electronic calibration system of internal Metrological Laboratory guarantees high production quality and throughput.
Diaphragm meters may be used also for natural gas, manufactured gas, LPG, technical gas.
Internal and external protection by epoxy polyester coating for a long resistance to corrosion.
Our internal patented measuring system assures high measuring sensibility even at the lowest gas flow.



tel. +39.075.85.26.070
fax. +39.075.85.26.079
info@meteritalia.com

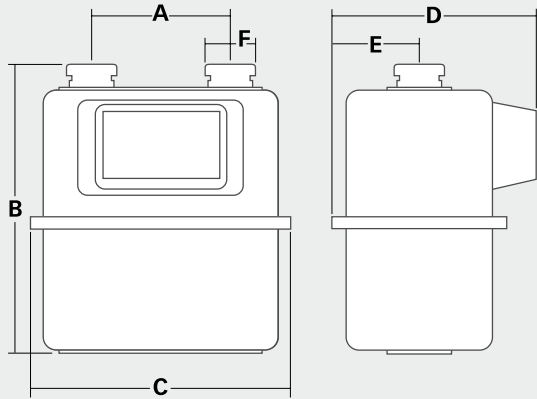
according to the following regulations:

Directive 2014/32/EU (MI-002) 26/02/2014
Notified body Palmer n° 2213
Module B: EC Type Approval Certificate
n° IT-002-15-MI002-2213
Module D: EC Quality System Certificate
n° CE-139 NMI ITALIA
UNI CIG 7987-7988 - UNI EN 1359:2006 - OIML R137;
Suitable for natural gas - LPG and other non corrosive gases.

Case work materials: carbon steel
Low noise
L.F. Pulse Generator
Remote reading ready
Available inlet/outlet
connection distances (mm) 250
High measuring accuracy also at the low flow rate.
Casing protected with zinc plating and epoxy polyester coating RAL 9002.
Minimum pressure loss.

scheda prodotto product details

	MG6
Classe CEE / Class EEC	→ G6
Campo temperature operative (°C) / Working Temperature (°C)	→ - 25 / + 55
Pressione max di esercizio (mbar) / Max pressure (mbar)	→ 500
Volume ciclico (dm3) / Cyclic Volume (dm3)	→ 2,4
Portata min (m3/h) / Qmin (m3/h)	→ 0,060
Portata max (m3/h) / Qmax (m3/h)	→ 10



dimensioni dimensions

Materiale / Materials	A	B	C	D	E	F	Peso / Weight
	mm	mm	mm	mm	mm		Kg
Acciaio / Steel	→ 250	→ 247	→ 341	→ 165	→ 71	→ 1" 1/4	→ 3,3

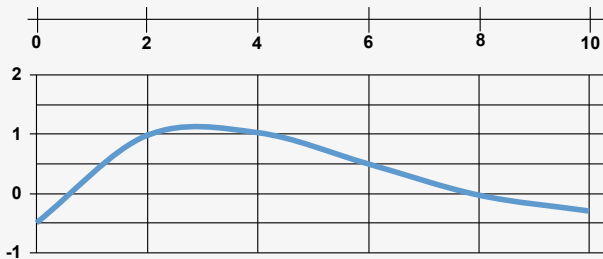
Opzioni disponibili a richiesta

- Emittitore d'impulsi in bassa frequenza (BF) 1 imp = 10 dm3 a cavo con doppio reed anti-taglio e anti-tampering magnetico

Additional device (on request)

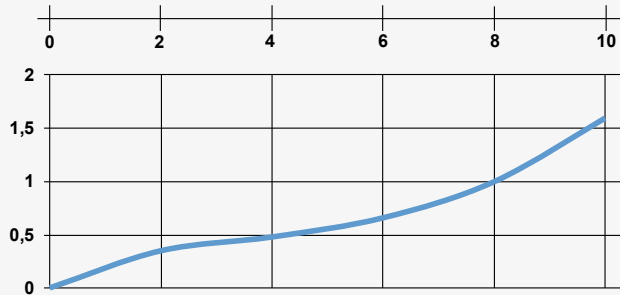
- Reed contact pulse generator (LF) 1 imp = 10 m3 with magnetic anti tampering double reed and cut proof wire

1 Portate in m³/h / Flow rate m³/h



1 Diagramma dell'errore (%)
Error Curve (%)

2 Portate in m³/h / Flow rate m³/h



2 Diagramma di perdita di carico (mbar)
Pressure Drop Curve (mbar)

MG6



Dati e descrizioni sono forniti a titolo indicativo e non impegnativo e possono essere cambiati dal costruttore in qualunque momento, senza preavviso.

All details and features may be changed by the manufacturer at any time, without any notice.



Sede legale/Headquarters

Via A. Grandi, 39 | 41033 Concordia s./S | Modena | Italy

Stabilimenti produttivi/Manufacturing plants

Loc. Garavelle | 06012 Città di Castello | Perugia | Italy

Via Ferrari, 16 | 41011 Campogalliano | Modena | Italy

Informazioni commerciali/Sales information

tel. +39.075.85.26.070 | fax +39.075.85.26.079

info@meteritalia.com

www.meteritalia.com

